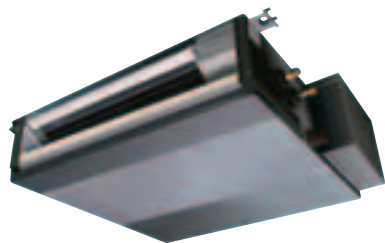


SERIE SEZ-KD VA

DC INVERTER

NEW



unità canalizzabili



DIMENSIONI ANCORA PIÙ COMPATTE

Le dimensioni di appena 900x700 ed un'altezza di soli 200mm rendono possibile l'installazione delle unità della Serie SEZ-KD anche in controsoffitti di altezza limitata senza sacrificare l'efficienza e il comfort ambientale. La perfetta sinergia di funzionamento dell'unità esterna, dell'unità interna e del comando remoto rendono queste unità ideali per qualsiasi applicazione, residenziale, terziaria ed alberghiera.

COMANDO A FILO MULTILINGUE
A CRISTALLI LIQUIDI

Poter programmare temperature e funzioni con grande facilità e immediatezza è importante. La presenza di un timer multilingue chiaramente leggibile che consente, tra le altre impostazioni, la selezione settimanale degli orari di funzionamento, fino a 8 programmazioni giornaliere, è particolarmente apprezzata.

Comando a filo PAR-21MAA



25/35



TECNOLOGIA INVERTER

Questi apparecchi riescono a esprimere un'efficienza energetica massima variando la frequenza della tensione che alimenta il compressore, in funzione sia della temperatura desiderata per l'interno sia delle condizioni esterne. In altre parole, la frequenza viene diminuita al ridursi della potenzialità richiesta in modo da mantenere al minimo la potenza assorbita dall'apparecchio e renderne più conveniente il funzionamento. La tecnologia DC Inverter, oltre a un netto risparmio energetico, garantisce un comfort ottimale per tutto l'anno poiché mantiene nell'ambiente climatizzato un livello di temperatura pressoché costante. Inoltre, riducendo la velocità del compressore al diminuire del carico, consente all'apparecchio di fruire di tutte le superfici di scambio a disposizione.

IL MASSIMO DEL SILENZIOSO
PER IL MASSIMO DEL COMFORT

I soli 23 dB che caratterizzano il normale funzionamento del modello KD-VA lo collocano tra le unità canalizzabili più silenziose oggi disponibili sul mercato.

SPECIFICHE TECNICHE

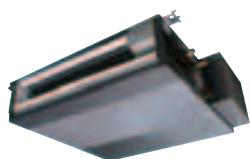
DC INVERTER

MODELLO			SEZ-KD25VA	SEZ-KD35VA	SEZ-KD50VA	SEZ-KD60VA	SEZ-KD71VA
	Set						
	Unità interna		SEZ-KD25VA	SEZ-KD35VA	SEZ-KD50VA	SEZ-KD60VA	SEZ-KD71VA
	Unità esterna		SUZ-KA25VA	SUZ-KA35VA	SUZ-KA50VA1	SUZ-KA60VA1	SUZ-KA71VA1
Alimentazione	Tensione/Freq./Fasi	V/Hz/n°	230/50/1	230/50/1	230/50/1	230/50/1	230/50/1
Raffreddamento	Capacità	minimale kW	2.5	3.5	5.0	5.5	7.1
		maximale kW	0.9/3.2	1.0/3.9	1.1/5.6	1.1/6.3	0.9/8.3
	Deumidificazione	l/h	1.0	1.0	1.9	2.0	2.7
	Potenza assorbita	minimale kW	0.778	1.09	1.78	1.89	2.53
	EER		3.21	3.21	2.81	2.91	2.81
	Classe di efficienza energetica ¹		A	A	C	C	C
	Consumo annuo	kWh	389	545	850	945	1265
Riscaldamento	Capacità	minimale kW	3.0	4.0	6.0	7.0	8.1
		maximale kW	0.9/4.5	0.9/5.0	1.1/7.2	0.9/8.0	0.9/10.4
	Potenza assorbita	minimale kW	0.83	1.108	1.87	2.05	2.37
	COP		3.61	3.61	3.21	3.41	3.42
	Classe di efficienza energetica ¹		A	A	C	B	B
	Consumo annuo	kWh	415	554	935	1025	1185
	Massima corrente assorbita	A	-	-	-	-	-
Unità interna	Dimensioni	Altezza mm	200	200	200	200	200
		Larghezza mm	700	900	900	1.100	1.100
		Profondità mm	700	700	700	700	700
	Peso	Kg	18	21	23	27	27
	Portata aria unità interna	min/max m³/min	5.5/9.0	7.0/11	10/15	12.0/18.0	12/20
	Pressione statica	Pa	5/15/30/50	5/15/30/50	5/15/30/50	5/15/30/50	5/15/30/50
	Pressione sonora unità interna	min/max dB(A)	23/30	23/33	30/37	30/38	30/40
Unità esterna	Dimensioni	Altezza mm	550	550	850	850	850
		Larghezza mm	800	800	840	840	840
		Profondità mm	285	285	330	330	330
Peso	Kg	33	37	53	53	58	
Pressione sonora unità esterna	raff./risc. dB(A)	46/46	47/48	51/55	51/55	51/55	
Linee frigorifere	Diametri (Liquido/Gas)	mm	6.35/9.52	6.35/9.52	6.35/12.7	6.35/15.88	9.52/15.88
	Lunghezza max	m	20	20	30	30	30
	Dislivello max	m	12	12	30	30	30
Refrigerante	Tipo		R410A	R410A	R410A	R410A	R410A
Campo di funz. garantito	Raffreddamento	min/max °C	-10 ~ +46	-10 ~ +46	-15 ~ +43	-15 ~ +43	-15 ~ +43
	Riscaldamento	min/max °C	-15 ~ +24	-15 ~ +24	-15 ~ +24	-15 ~ +24	-15 ~ +24

UNITÀ INTERNA

SEZ-KD25-71VA

Controllo



UNITÀ ESTERNA

SUZ-KA25/35VA

SUZ-KA50/60/71VA



CONDIZIONI DI RIFERIMENTO

Nota:

Dati riferiti alle condizioni di riferimento ISO5151.

Raffreddamento: Interno 27.0°C BS - 19.0°C BU Esterno 35.0°C BS - 24.0°C BU

Riscaldamento: Interno 20.0°C BS - 15.0°C BU Esterno 7.0°C BS - 6.0°C BU

Lunghezza delle linee frigorifere in un solo senso 5 m.

¹ Classificazione energetica come previsto dal DM del 2 Gennaio 2003 in attuazione della Direttiva Europea 2002/31/CE. Efficienza calcolata secondo la norma EN14511.

Only 23dB (SOLO 25 E 35)	DC Inverter	Long Life	200mm Compact	Weekly Timer
Centralized On/Off OPTIONAL	M-NET connection OPTIONAL	ACO	Auto Restart	
Cooling at 46°C/-15°C	Heating at -15°C	Cooling at -15°C	MXZ connection	12m 20m (SOLO 25 E 35)
30m 30m (SOLO 50-60-71)				