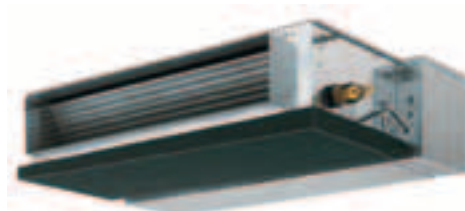


# SERIE SEZ-KC/KA VA

DC INVERTER

*unità canalizzabili*



## DIMENSIONI COMPATTE PER APPLICAZIONI RESIDENZIALI

Le altezze di soli 225 e 270 mm che caratterizzano le unità della Serie SEZ-KC/KA ne rendono possibile l'installazione anche in controsoffitti di altezza limitata senza sacrificare l'efficienza e il comfort ambientale. La perfetta sinergia di funzionamento dell'unità esterna, dell'unità interna e del comando remoto rendono queste unità ideali per qualsiasi applicazione, residenziale, terziaria ed alberghiera.

## COMANDO A FILO MULTILINGUE A CRISTALLI LIQUIDI

Poter programmare temperature e funzioni con grande facilità e immediatezza è importante. La presenza di un timer multilingue chiaramente leggibile che consente, tra le altre impostazioni, la selezione settimanale degli orari di funzionamento, fino a 8 programmazioni giornaliere, è particolarmente apprezzata.

Comando a filo PAR-21MAA



## TECNOLOGIA INVERTER

Questi apparecchi riescono a esprimere un'efficienza energetica massima variando la frequenza della tensione che alimenta il compressore, in funzione sia della temperatura desiderata per l'interno sia delle condizioni esterne.

In altre parole, la frequenza viene diminuita al ridursi della potenzialità richiesta in modo da mantenere al minimo la potenza assorbita dall'apparecchio e renderne più conveniente il funzionamento. La tecnologia DC Inverter, oltre a un netto risparmio energetico, garantisce un comfort ottimale per tutto l'anno poiché mantiene nell'ambiente climatizzato un livello di temperatura pressoché costante. Inoltre, riducendo la velocità del compressore al diminuire del carico, consente all'apparecchio di fruire di tutte le superfici di scambio a disposizione.

SPECIFICHE TECNICHE

DC INVERTER

| MODELLO                         |  |            | Set       | SEZ-KC25VA  | SEZ-KA35VA  | SEZ-KA50VA  | SEZ-KA60VA  | SEZ-KA71VA  |
|---------------------------------|--|------------|-----------|-------------|-------------|-------------|-------------|-------------|
| Unità interna                   |  |            |           | SEZ-KC25VA* | SEZ-KA35VA* | SEZ-KA50VA* | SEZ-KA60VA* | SEZ-KA71VA* |
| Unità esterna                   |  |            |           | SUZ-KA25VA  | SUZ-KA35VA  | SUZ-KA50VA1 | SUZ-KA60VA1 | SUZ-KA71VA1 |
| <b>Alimentazione</b>            | Tensione/Freq./Fasi                          | V/Hz/n°    |           | 230/50/1    | 230/50/1    | 230/50/1    | 230/50/1    | 230/50/1    |
| <b>Raffreddamento</b>           | Capacità                                     | nominale   | kW        | <b>2.5</b>  | <b>3.5</b>  | <b>5.0</b>  | <b>5.5</b>  | <b>7.1</b>  |
|                                 |  | min/max    | kW        | 0.9/3.2     | 1.0/3.9     | 1.1/5.6     | 1.1/6.3     | 0.9/8.3     |
|                                 | Deumidificazione                             |            | l/h       | 1.0         | 1.0         | 1.9         | 2.0         | 2.7         |
|                                 | Potenza assorbita                            | nominale   | kW        | 0.73        | 1.06        | 1.78        | 1.96        | 2.46        |
|                                 | EER  |            |           | 3.42        | 3.30        | 2.81        | 2.81        | 2.89        |
|                                 | Classe di efficienza energetica <sup>1</sup> |            |           | A           | A           | C           | C           | C           |
|                                 | Consumo annuo                                |            | kWh       | 365         | 530         | 890         | 980         | 1230        |
| <b>Riscaldamento</b>            | Capacità                                     | nominale   | kW        | <b>3.0</b>  | <b>4.0</b>  | <b>5.9</b>  | <b>6.9</b>  | <b>8.1</b>  |
|                                 |  | min/max    | kW        | 0.9/4.5     | 0.9/5.0     | 1.1/7.2     | 0.9/8.0     | 0.9/10.4    |
|                                 | Potenza assorbita                            | nominale   | kW        | 0.83        | 1.10        | 1.84        | 2.45        | 2.36        |
|                                 | COP  |            |           | 3.61        | 3.64        | 3.21        | 2.82        | 3.43        |
|                                 | Classe di efficienza energetica <sup>1</sup> |            |           | A           | A           | C           | D           | B           |
|                                 | Consumo annuo                                |            | kWh       | 415         | 550         | 920         | 1225        | 1180        |
|                                 | Massima corrente assorbita                   |            | A         | 8.16        | 9.18        | 16          | 16          | 16          |
| <b>Unità interna</b>            | Dimensioni                                   | Altezza    | mm        | 225         | 270         | 270         | 270         | 270         |
|                                 |  | Larghezza  | mm        | 790         | 1.100       | 1.100       | 1.100       | 1.100       |
|                                 |  | Profondità | mm        | 550         | 700         | 700         | 700         | 700         |
|                                 | Peso   |            | Kg        | 19          | 33.5        | 33.5        | 33.5        | 35          |
|                                 | Portata aria unità interna                   | min/max    | m³/min    | 4.8/7.9     | 10/13       | 12/17       | 12/20       | 12/20       |
|                                 | Pressione statica                            | Std/max    | Pa        | 5/5         | 30/50       | 30/50       | 30/50       | 30/50       |
|                                 | Pressione sonora unità interna               | min/max    | dB(A)     | 25/36       | 30/35       | 31/39       | 32/43       | 32/43       |
| <b>Unità esterna</b>            | Dimensioni                                   | Altezza    | mm        | 550         | 550         | 850         | 850         | 850         |
|                                 |  | Larghezza  | mm        | 800         | 800         | 840         | 840         | 840         |
|                                 |  | Profondità | mm        | 285         | 285         | 330         | 330         | 330         |
|                                 | Peso   |            | Kg        | 33          | 37          | 53          | 53          | 58          |
| Pressione sonora unità esterna  | raff./risc.                                  | dB(A)      | 46/46     | 47/48       | 53/55       | 53/55       | 53/55       |             |
| <b>Linee frigorifere</b>        | Diametri (Liquido/Gas)                       | mm         | 6.35/9.52 | 6.35/9.52   | 6.35/12.7   | 6.35/15.88  | 9.52/15.88  |             |
|                                 | Lunghezza max                                | m          | 20        | 20          | 30          | 30          | 30          |             |
|                                 | Dislivello max                               | m          | 12        | 12          | 30          | 30          | 30          |             |
| <b>Refrigerante</b>             | Tipo   |            | R410A     | R410A       | R410A       | R410A       | R410A       |             |
| <b>Campo di funz. garantito</b> | Raffreddamento                               | min/max    | °C        | -10 ~ +46   | -10 ~ +46   | -15 ~ +43   | -15 ~ +43   | -15 ~ +43   |
|                                 | Riscaldamento                                | min/max    | °C        | -15 ~ +24   | -15 ~ +24   | -15 ~ +24   | -15 ~ +24   | -15 ~ +24   |

\* Verificare la disponibilità prodotto con la rete vendita

UNITÀ INTERNA

SEZ-KC25VA

SEZ-KA35~71VA

Controllo



UNITÀ ESTERNA

SUZ-KA25/35VA

SUZ-KA50/60/71VA



CONDIZIONI DI RIFERIMENTO

Nota:

Dati riferiti alle condizioni di riferimento ISO5151.

Raffreddamento: Interno 27.0°C BS - 19.0°C BU Esterno 35.0°C BS - 24.0°C BU

Riscaldamento: Interno 20.0°C BS - 15.0°C BU Esterno 7.0°C BS - 6.0°C BU

Lunghezza delle linee frigorifere in un solo senso 5 m.

<sup>1</sup> Classificazione energetica come previsto dal DM del 2 Gennaio 2003 in attuazione della Direttiva Europea 2002/31/CE. Efficienza calcolata secondo la norma EN14511.

|  |  |  |  |  |
|--|--|--|--|--|
|  |  |  |  |  |
|  |  |  |  |  |
|  |  |  |  |  |
|  |  |  |  |  |
|  |  |  |  |  |