

# SERIE MSZ-FA VA

DE LUXE DC INVERTER



## LA SERIE MSZ-FA VA È DOTATA DI TECNOLOGIA DC INVERTER CHE GARANTISCE NOTEVOLI RISPARMI DI ENERGIA

Sono dotati di un sistema di filtraggio dell'aria ad alta efficienza che prevede l'utilizzo di doppio filtro al plasma. Questa serie di climatizzatori è caratterizzata da un funzionamento estremamente silenzioso e da un pannello frontale con apertura totale e dalla linea inconfondibile che, oltre ad esaltarne l'estetica, permette una migliore distribuzione dell'aria.

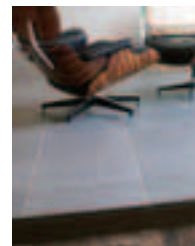
## PANNELLO FRONTALE AUTOMATICO

Quando si avvia l'unità, il pannello frontale si apre verso l'alto consentendo un notevole aumento dell'aria in ingresso. Il pannello aperto aumenta gli effetti del flusso d'aria, garantendo allo stesso tempo risultati estremamente efficaci sia in modalità di riscaldamento sia in modalità di raffreddamento. Spegnendo l'unità, il pannello si chiude conferendo al climatizzatore un aspetto discreto ed elegante esaltando l'essenzialità del design.

## CLASSE A

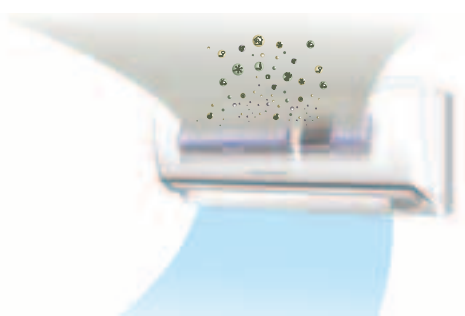
Si tratta della classe migliore dal punto di vista dell'efficienza energetica, ovvero massime prestazioni e bassi consumi. Nei climatizzatori di Classe A inoltre si utilizzano unicamente refrigeranti eco-compatibili per un maggior rispetto dell'ambiente.

unità a parete



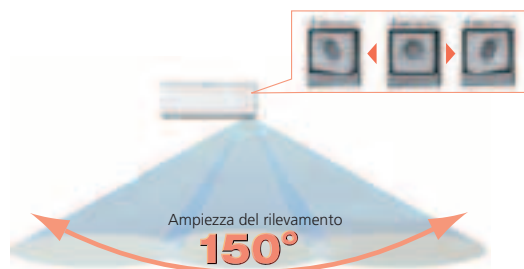
## Plasma Duo Filter Systems

Il "Filtro cattura odori al plasma" sfrutta una tecnica all'avanguardia che assicura la deodorazione, scomposizione ed eliminazione delle sostanze chimiche dannose presenti nell'aria con un livello di precisione di 1/1.000.000 di millimetro. È dunque la soluzione giusta per un'efficace eliminazione degli odori più sgradevoli che si incontrano quotidianamente.



## i-see Sensor

Con il nuovo dispositivo "i see sensor" non esistono sbalzi di temperatura. Il sensore mobile "i see sensor" si sposta automaticamente da un lato all'altro della stanza, individuando le differenze di temperatura in un'area di 150°. Grazie alla sua avanzata tecnologia di rilevamento e all'ampiezza del flusso dell'aria pari a 150° da sinistra a destra (90° in modalità di raffreddamento), il clima è mantenuto confortevole in ogni angolo, anche nei locali più ampi.



## SPECIFICHE TECNICHE

DE LUXE DC INVERTER Pompa di Calore

MODELLO			Set	MSZ-FA25VA*	MSZ-FA35VA*
			Unità interna	MSZ-FA25VA-E2	MSZ-FA35VA-E2
			Unità esterna	MUZ-FA25VA	MUZ-FA35VA
<b>Alimentazione</b>	Tensione/Freq./Fasi		V/Hz/n°	230/50/1	230/50/1
<b>Raffreddamento</b>	Capacità	nominale	kW	<b>2.5</b>	<b>3.5</b>
		min/max	kW	0.9/3.2	1.0/4.1
	Deumidificazione		l/h	1.4	2.0
	Potenza Assorbita	nominale	kW	0.595	0.935
	EER			4.2	3.74
	Classe di efficienza energetica <sup>1</sup>			A	A
	Consumo annuo		kWh	297.5	467.5
	Pressione sonora unità interna	min/max	dB(A)	21/42	22/42
	Pressione sonora unità esterna		dB(A)	46	47
	Portata aria unità interna	min/max	m <sup>3</sup> /min	4.2/9.9	4.3/9.9
<b>Riscaldamento</b>	Capacità	nominale	kW	<b>3.2</b>	<b>4.0</b>
		min/max	kW	0.9/5.0	0.9/6.0
	Potenza Assorbita	nominale	kW	0.735	0.995
	COP			4.35	4.02
	Classe di efficienza energetica <sup>1</sup>			A	A
	Consumo annuo		kWh	367.5	497.5
	Pressione sonora unità interna	min/max	dB(A)	21/42	22/42
	Pressione sonora unità esterna		dB(A)	46	48
	Portata aria unità interna	min/max	m <sup>3</sup> /min	4.4/10.2	4.6/10.2
	Massima corrente assorbita		A	6.5	9.5
<b>Unità interna</b>	Dimensioni	Altezza	mm	298	298
		Larghezza	mm	780	780
		Profondità	mm	198	198
	Peso		Kg	10	10
<b>Unità esterna</b>	Dimensioni	Altezza	mm	550	550
		Larghezza	mm	800	800
		Profondità	mm	285	285
	Peso		Kg	33	37
<b>Linee frigorifere</b>	Diametri (Liquido/Gas)		mm	6.35/9.52	6.35/9.52
	Lunghezza max		m	20	20
	Dislivello max		m	12	12
<b>Refrigerante</b>	Tipo			R410A	R410A
<b>Campo di funz. garantito</b>	Raffreddamento	min/max	°C	-10 ~ +46	-10 ~ +46
	Riscaldamento	min/max	°C	-10 ~ +24	-10 ~ +24

\* Verificare la disponibilità prodotto con la rete vendita

## UNITÀ INTERNA

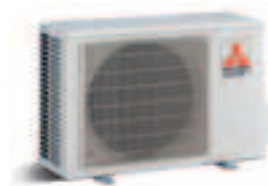
MSZ-FA25/35VA-E2

Telecomando



## UNITÀ ESTERNA

MUZ-FA25/35VA



## CONDIZIONI DI RIFERIMENTO

## Nota:

Dati riferiti alle condizioni di riferimento ISO5151.

Raffreddamento: Interno 27.0°C BS - 19.0°C BU Esterno 35.0°C BS - 24.0°C BU

Riscaldamento: Interno 20.0°C BS - 15.0°C BU Esterno 7.0°C BS - 6.0°C BU

Lunghezza delle linee frigorifere in un solo senso 5 m.

<sup>1</sup> Classificazione energetica come previsto dal DM del 2 Gennaio 2003 in attuazione della Direttiva Europea 2002/31/CE. Efficienza calcolata secondo la norma EN14511.

<b>Plasma Duo</b> Filter Systems		<b>i-see Sensor</b>		
Only 21dB	4 notch	AUTO VANE	SWING HORIZONTAL	SWING VERTICAL
Wide	DC Inverter	AREA	Econo Cool	Flat Panel
Compact	24h	Weekly Timer OPTIONAL	OPTIONAL	Centralized On/Off OPTIONAL
M-NET connection OPTIONAL	ACO	Auto Restart	Cooling at 46°C/-10°C	Heating at -15°C
MXZ connection	Quick Clean	12m 20m		